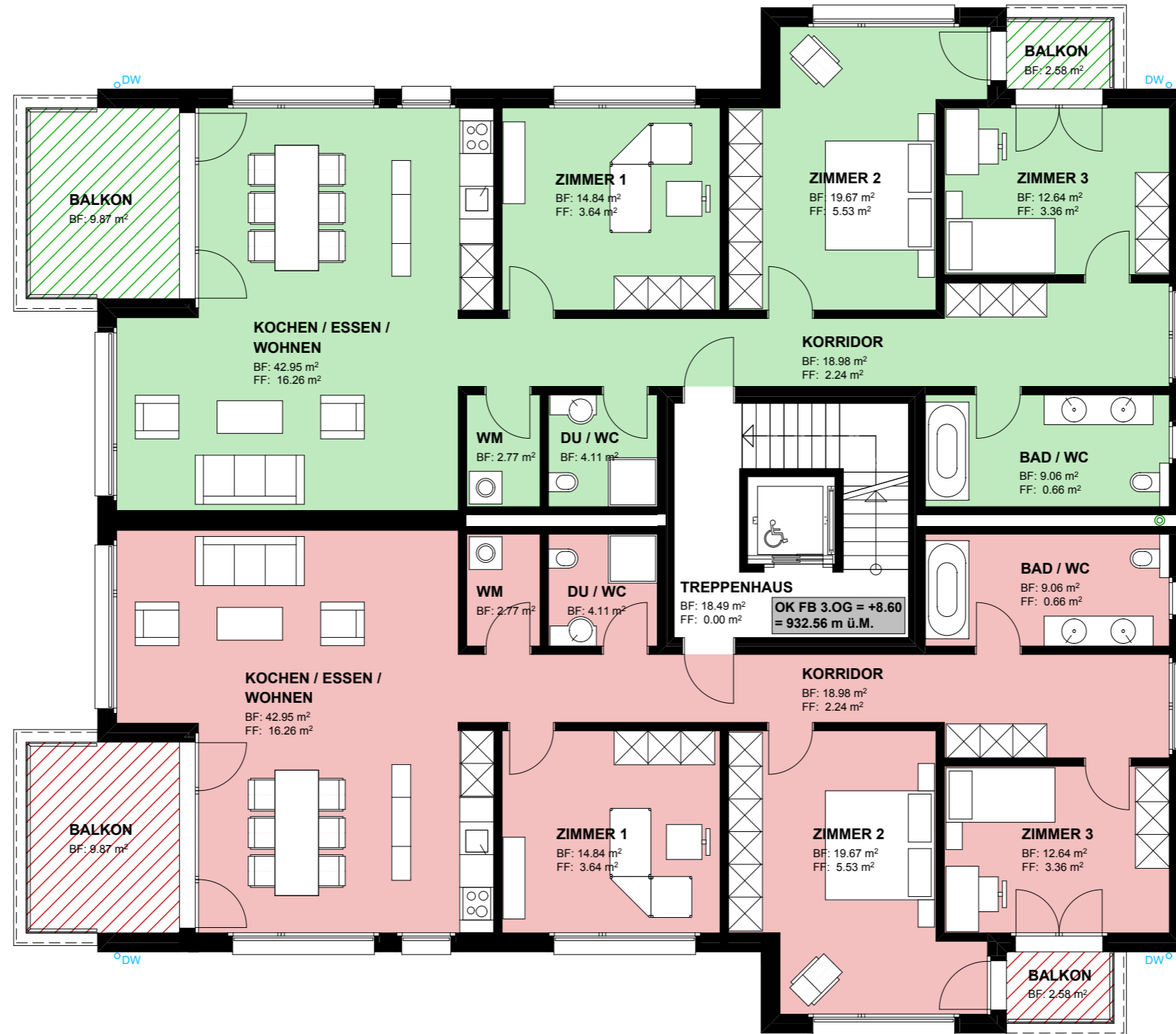


**4 1/2 - Zimmerwohnung**

Stockwerk: 3.Obergeschoss  
NWF: 131 m<sup>2</sup>  
Balkon: 12 m<sup>2</sup>

**4 1/2 - Zimmerwohnung**

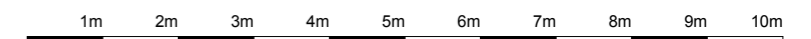
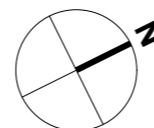
Stockwerk: 3.Obergeschoss  
NWF: 131 m<sup>2</sup>  
Balkon: 12 m<sup>2</sup>



**3. OBERGESCHOSS**

NWF: Nettowohnfläche (exkl. Aussenwände / inkl. Innenwände und interne Treppen)  
 BGF: Bruttogeschossfläche (inkl. Aussen- und Innenwände)  
 BF: Bodenfläche  
 FF: Fensterfläche

Grundrissänderungen bleiben vorbehalten, Flächenmasse sind Zirkummasse.



Masstab 1:100

1 cm = 1 m

Datum: 16.11.2010